



Rada Dzielnicy "Żerniki"
44-105 Gliwice, ul. Warmińska 8



RDŻ/04/10/2019

Gliwice, dnia 07.10.2019 r.

Miejski Zarząd Usług Komunalnych w Gliwicach
ul. Strzelców Bytomskich 25
44-109 Gliwice

Dotyczy: nasadzenia drzew lub krzewów obok boiska szkolnego

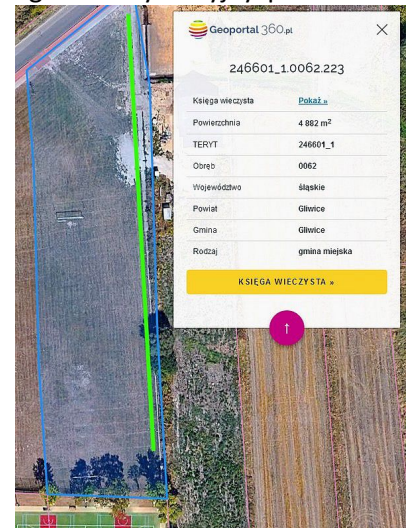
Szanowni Państwo!

Rada Dzielnicy Żerniki, zwraca się z uprzejmą prośbą o obsadzenie drzewami pasa oddzielającego boisko do piłki nożnej i chodnik do wejścia na teren szkolny od strony boiska wielofunkcyjnego, od „dzikiej drogi” prowadzącej od ul. Żernickiej do nowowynbudowanych domów wzdłuż tej drogi. Plan sytuacyjny przedstawia wyciąg z Geoportalu, na którym zieloną linią zaznaczono proponowany pas nasadzeń drzew lub krzewów.

Dopóki nie zostało wydane pozwolenie na budowę domów, prowadził tamtędy chodnik dla uczniów, skracający drogę do Szkoły o prawie kilometr. Po rozpoczęciu budowy wzmiankowanych powyżej domów, chodnik został zdewastowany, podobnie stało się z boiskiem od strony chodnika. Ciężkie samochody dostarczające materiały budowlane na teren budowy, „rozjechały” zarówno chodnik, jak i fragmenty boiska - zrobiono sobie skrót przez boisko i parking na boisku.

Aby umożliwić dzieciom bezpieczne dojście do Szkoły i zabezpieczyć boisko przed dalszą dewastacją, bardzo prosimy o obsadzenie drzewami, **w ramach nasadzeń zastępczych**, pasa separującego od „dzikiej drogi”.

Bardzo bylibyśmy wdzięczni, a już w szczególności dzieci i ich rodzice, za odtworzenie uszkodzonego chodnika prowadzącego od ul. Żernickiej do Szkoły Podstawowej Nr 13, tym bardziej, że Rada Dzielnicy niedawno otrzymała pismo od jednego z Rodziców z prośbą o interwencję w sprawie odtworzenia chodnika, ułatwiającego dzieciom ze Starego Osiedla dojście do Szkoły.



Z góry dziękuję za przychylne ustosunkowanie się do naszej prośby.

Z wyrazami szacunku,
w imieniu Rady Dzielnicy "Żerniki"

Przewodniczący
Zarządu Dzielnicy "Żerniki"

Stanisław Franiel

Otrzymują:

1. Adresat
2. V-ce Prezydent Miasta Gliwice, Pan Adam Neumann.
3. Strona internetowa Dzielnicy
4. a/a.