



Rada Dzielnicy "Żerniki"
44-105 Gliwice, ul. Warmińska 8



RDŻ/03/10/2019

Gliwice, dnia 07.10.2019 r.

Miejski Zarząd Usług Komunalnych w Gliwicach
ul. Strzelców Bytomskich 25
44-109 Gliwice

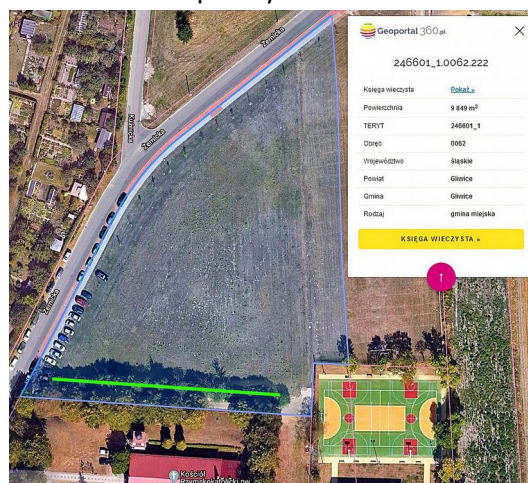
Dotyczy: nasadzenia drzew lub krzewów obok toru rolkowego

Szanowni Państwo!

Na wstępie chcielibyśmy serdecznie podziękować za bardzo sprawne wybudowanie toru do jazdy na rolkach i wrotkach, który powstał w ramach **Gliwickiego Budżetu Obywatelskiego** na rok 2019. Tor, od momentu otwarcia, jest intensywnie używany, jest ładny i dobrze wykonany, przez długie lata będzie służył naszym dzieciom, a zapewne także dorosłym, do uprawiania bezpiecznej jazdy na rolkach na tym torze, zamiast na ulicach naszego Miasta.

Ze względu na sąsiedztwo toru, którym jest teren kościelny, mamy do Państwa dwie prośby:

1. Prosimy o wykonanie nasadzeń szybko rosnących i dobrze się rozkrzewiających drzew lub krzewów wzdłuż granicy działki, na której znajduje się tor rolkarski, a terenem kościelnym, tak jak to pokazano na rysunku obok kolorem zielonym. Chcielibyśmy w ten sposób odseparować akustycznie teren kościelny od toru, aby ewentualne odgłosy z toru nie docierały do wnętrza kościoła.
2. Prosimy o umieszczenie w regulaminie korzystania ze Strefy i toru pewnych ograniczeń związanych z zachowaniem ciszy i powagi w czasie nabożeństw i uroczystości religijnych, szczególnie wówczas, gdy odbywają się one na zewnątrz kościoła.



Z góry dziękuję za przychylne stanowisko Państwa w tej sprawie, gdyż obydwie prośby są bardzo istotne dla nas Mieszkańców Dzielnicy. Rada Dzielnicy nie chciałaby wprowadzać niepotrzebnych antagonizmów pomiędzy Użytkownikami Strefy a Proboszczem Parafii i Wiernymi Kościoła, ze względu na sąsiedztwo toru i Parafii.

Z wyrazami szacunku,
w imieniu Rady Dzielnicy "Żerniki"

Przewodniczący
Zarządu Dzielnicy "Żerniki"

Stanisław Franiel

Otrzymują:

1. Adresat
2. V-ce Prezydent Miasta Gliwice, Pan Adam Neumann.
3. Strona internetowa Dzielnicy
4. a/a.