

Temat: wycinka lasu

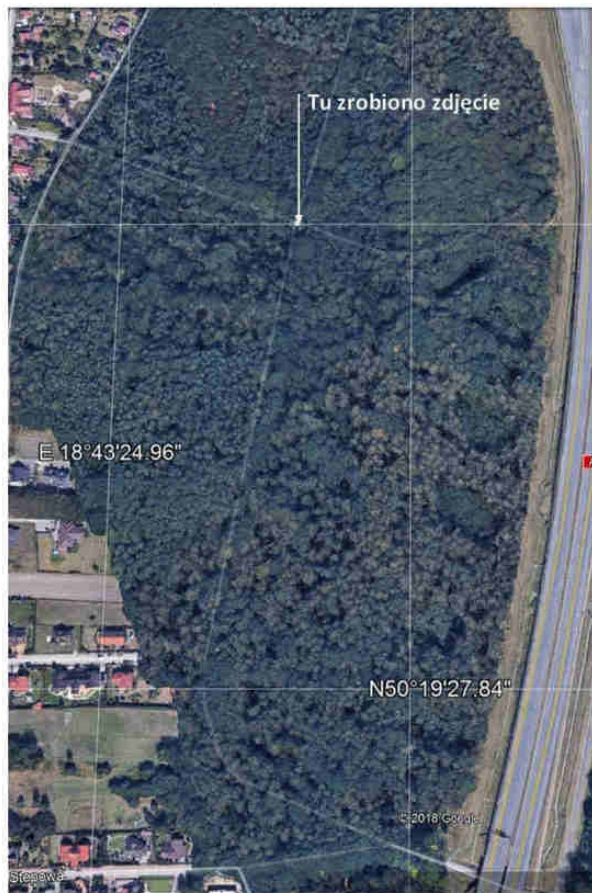
Nadawca: Stanisław Franiel

Data: 2019-10-17, 18:50

Adresat: Wydział Środowiska UM <sr@um.gliwice.pl>, Adam Neumann <zp1@um.gliwice.pl>

Szanowni Państwo!

Dzisiaj dowiedziałem się, że w naszym żernickim lesie na powrót trwa wycinka drzew. Zrobiłem rekonesans i okazało się, że rzeczywiście oznakowano teren takimi tablicami jak poniżej, po lewej i ciągnie się on pomiędzy główną dróżką, która biegnie lekkim skosem z północy na południe i następnie łukiem skręca na południowy-wschód (w prawo). Oznakowanie obejmuje teren na prawo od dróżki, aż do autostrady.



Jeszcze w sierpniu br., Regionalna Dyrekcja Lasów Państwowych informowała nas, że las ten od 1993 objęty jest prawną ochroną, jako las ochronny dla Gliwic, a my nadal się przekonujemy, że jest tam prowadzona normalna gospodarka leśna polegająca na niemal całkowitym wycięciu drzewostanu i sadzeniu w zamian około rocznych sadzonek drzew. W związku z powyższym, uprzejmie proszę o zainteresowanie się zakresem prowadzonych prac i ewentualną interwencję w RDLP, gdyby okazało się iż są to cięcia całkowite, a nie wyłącznie pielęgnacyjne. Z góry serdecznie dziękuję w imieniu Mieszkańców Żernik za zajęcie się tą sprawą.

Z wyrazami szacunku.

Stanisław Franiel

--



Stanisław Franiel
Przewodniczący Zarządu Dzielnicy
"Żerniki"
44-105 Gliwice, ul. Warmińska 8
www.zerniki.gliwice.pl