

**Temat:** Re: Mapki z lokalizacjami koszy w dzielnicy Żerniki

**Nadawca:** Rada Dzielnicy Żerniki <rd.zerniki@gmail.com>

**Data:** 27.06.2024, 11:07

**Adresat:** "sosnowska-stasiaczek\_m@um.gliwice.pl" <sosnowska-stasiaczek\_m@um.gliwice.pl>

Szanowna Pani,

wreszcie udało mi się dokończyć przygotowywanie korekty rozmieszczenia koszy na odpadki w obrębie Żernik.

Nowe pliki przygotowałem na podstawie tych, dostarczonych przez Panią.

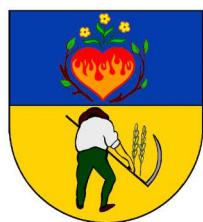
Na mapkach zawarłem uwagi nadesłane przez Mieszkańców, są tam też moje uwagi, ale tylko z pewnej części Żernik, którą udało mi się spenetrować, gdyż nie wszędzie zdołałem dotrzeć. Jeśli w przyszłości zauważę jeszcze jakieś paradoksy, pozwolę sobie je do Państwa nadesłać.

Oczywiście, nie przesyłam wszystkich plików, a jedynie te poprawione z naniesionymi uwagami, aby łatwo było je porównać z oryginalnymi, mają one identyczną nazwę z dopisaną 1. na początku pliku. Dwa pliki przygotowałem samemu i mają własną nazwę.

Z góry dziękuję w imieniu Mieszkańców i własnym za uwzględnienie naszych uwag.

Łączę pozdrowienia i ukłony

Stanisław Franiel



**Stanisław Franiel**

Przewodniczący Zarządu Dzielnicy

"Żerniki"

44-105 Gliwice, ul. Warmińska 8

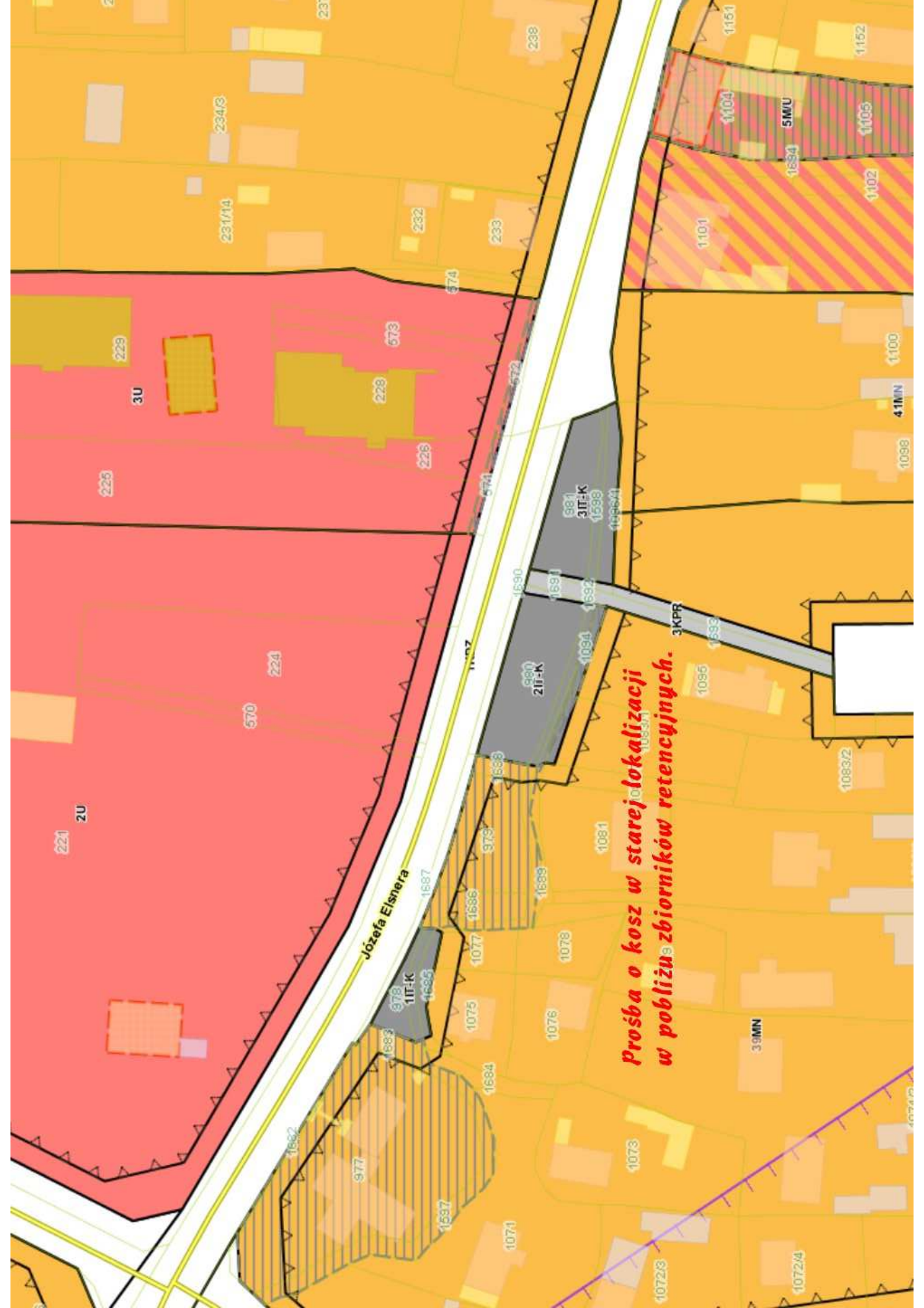
tel. 500 550 513

[www.zerniki.gliwice.pl](http://www.zerniki.gliwice.pl)

W dniu 13.06.2024 o 10:20, [sosnowska-stasiaczek\\_m@um.gliwice.pl](mailto:sosnowska-stasiaczek_m@um.gliwice.pl) pisze:

Numer korespondencji : UM.579128.2024

Numer sprawy : UK.7031.86.2024



Józefa Elsnera

978  
11T-K  
1885

980  
21T-K  
1894

984  
31T-K  
1598

**Prośba o koszt w starej lokalizacji  
w pobliżu zbiorników retencyjnych.**

3U

2U

39MN

41MN

5MU

229

225

224

1075

977

1597

228

226

570

1076

1684

1071

573

574

1077

1686

1683

1074

232

233

1078

1079

1689

1081

234/3

231/14

1080

1081

1690

1082

238

239

1083

1084

1691

1085

1101

1102

1086

1087

1692

1088

1104

1105

1089

1090

1693

1091

1151

1100

1092

1093

1694

1094

1098

1099

1094

1095

1695

1096

1088

1089

1095

1096

1696

1097

1083/2

3KPR

1096

1097

1697

1098

1083/2

3KPR

1097

1098

1698

1099

1072/3

1072/4

1073

1074

1699

1100

1072/3

1072/4

1074

1075

1700

1101

1072/4

1073

1075

1076

1701

1102

1072/4

1073

1076

1077

1702

1103

1072/4

1073

1077

1078

1703

1104

1072/4

1073

1078

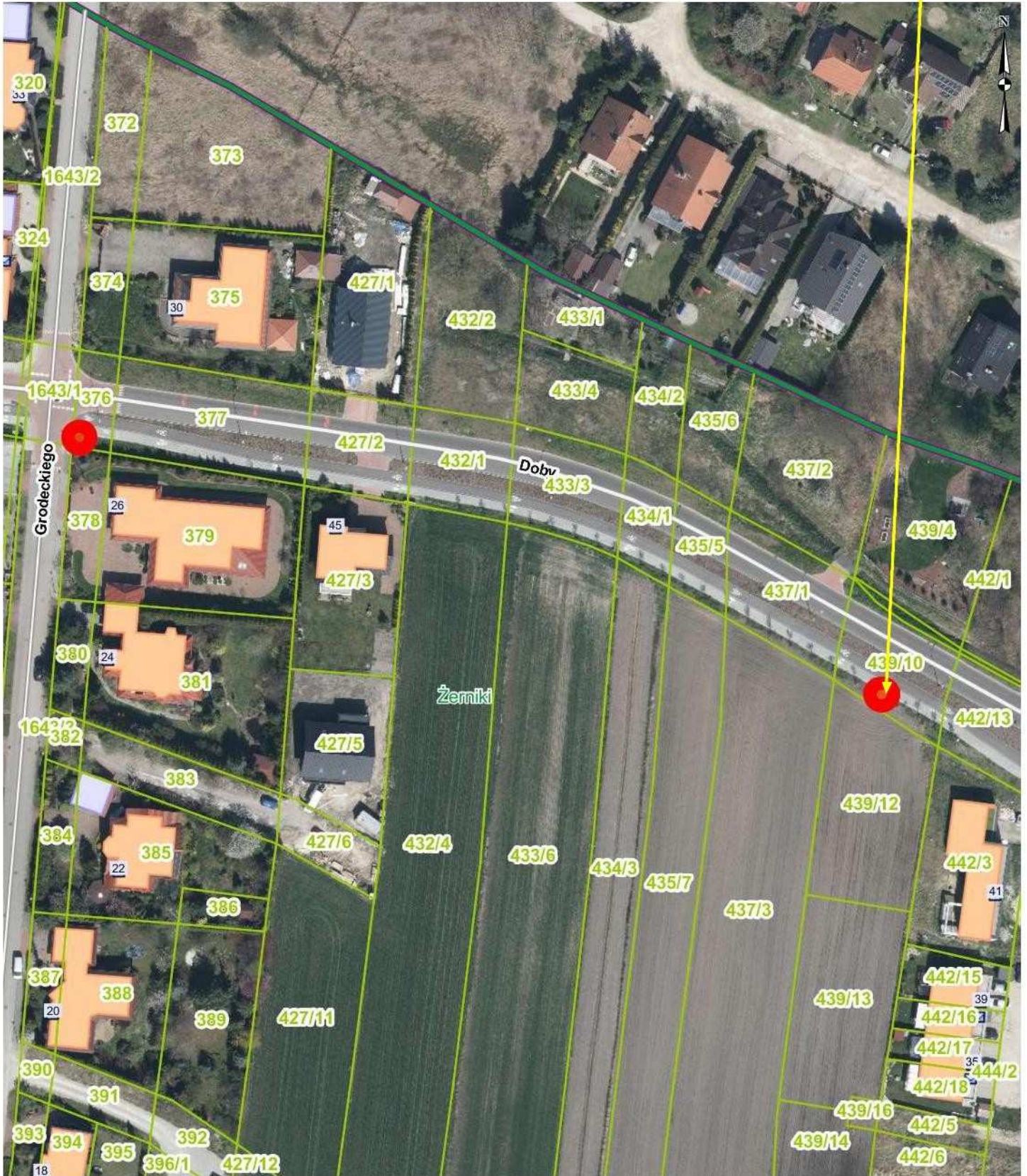
1079

1704

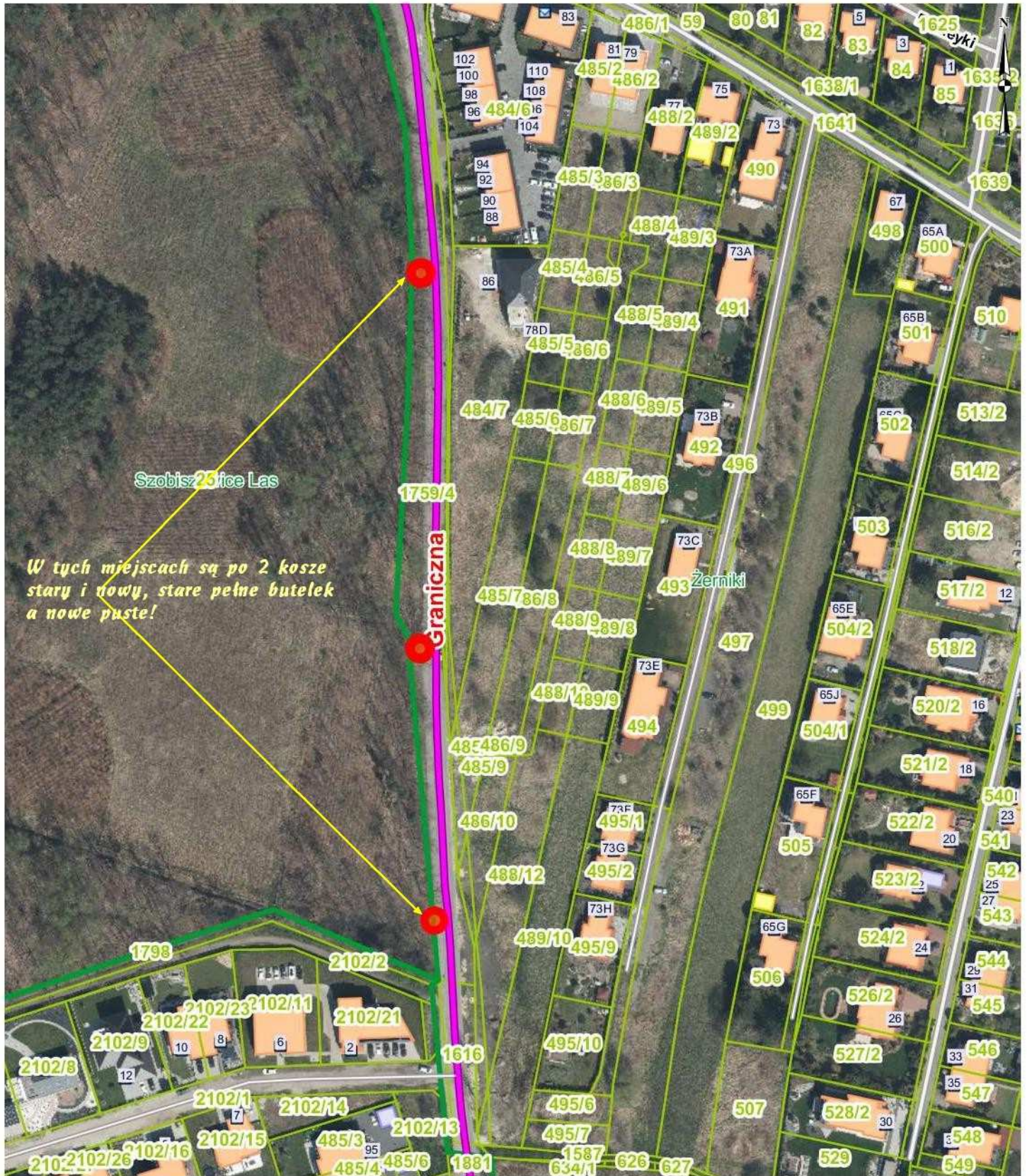
1105

**Prośba o przesunięcie tego kosza (439/10) w okolice istniejącej tam ławki,  
tam gdzie był poprzednio!**

Temat: MSIP - mapa



Temat: MSIP - mapa

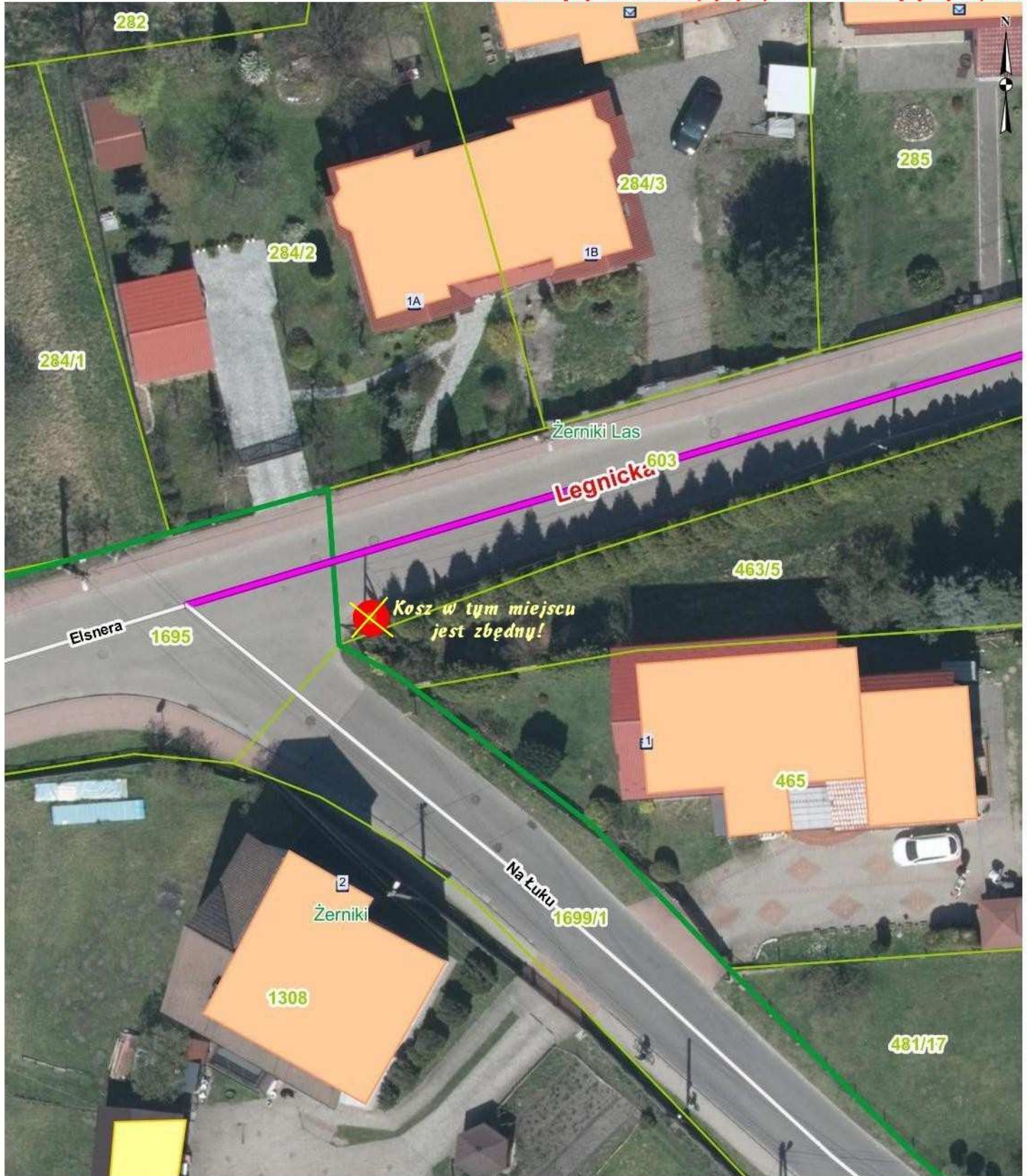


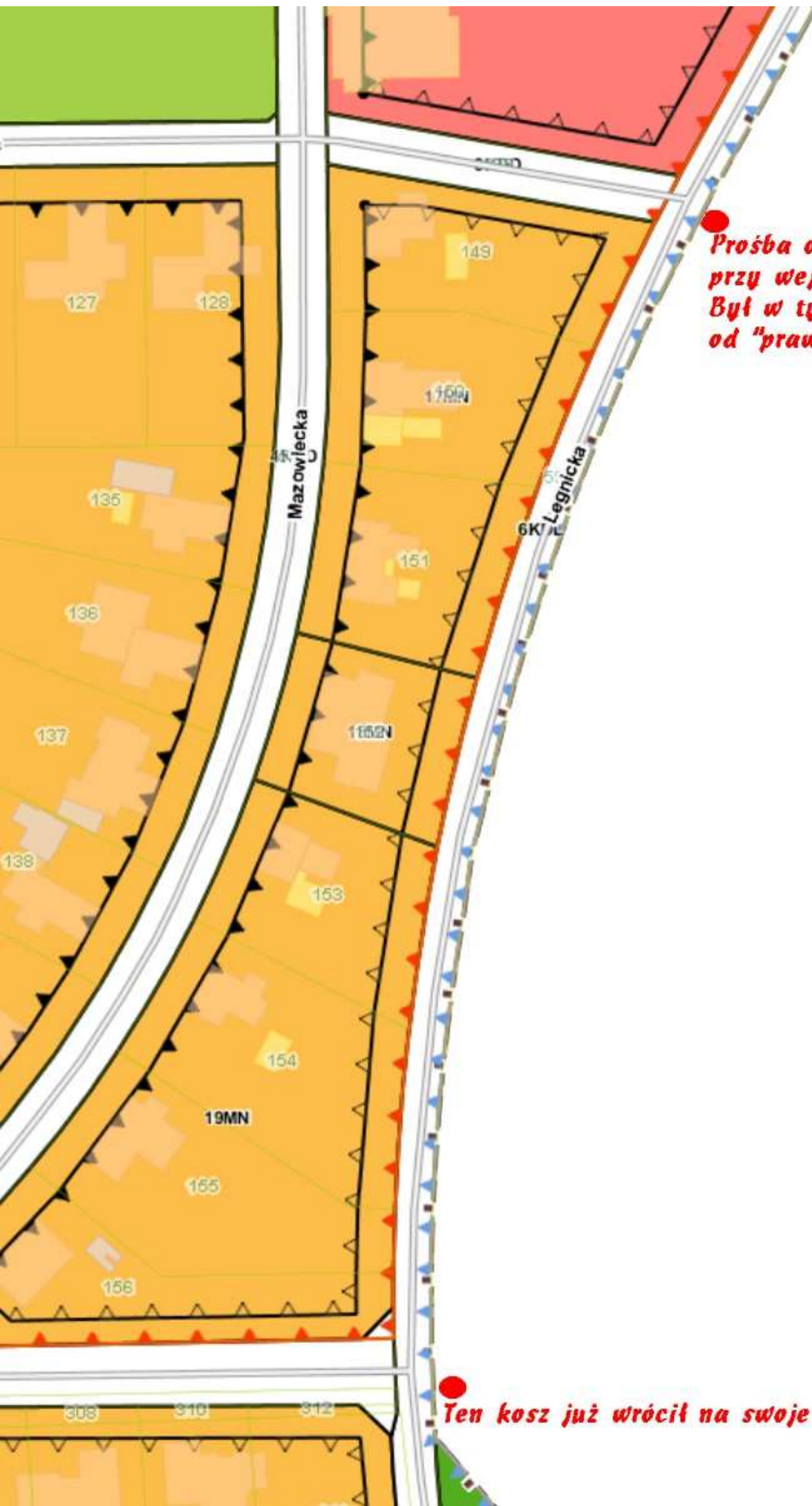
Temat: MSIP - mapa



Temat: MSIP - mapa

**Po tej stronie ul. Legnickiej chodnik ma 50 cm szerokości,  
nikt tamtędy nie chodzi, gdyż jest on zarośnięty żywopłotem!**



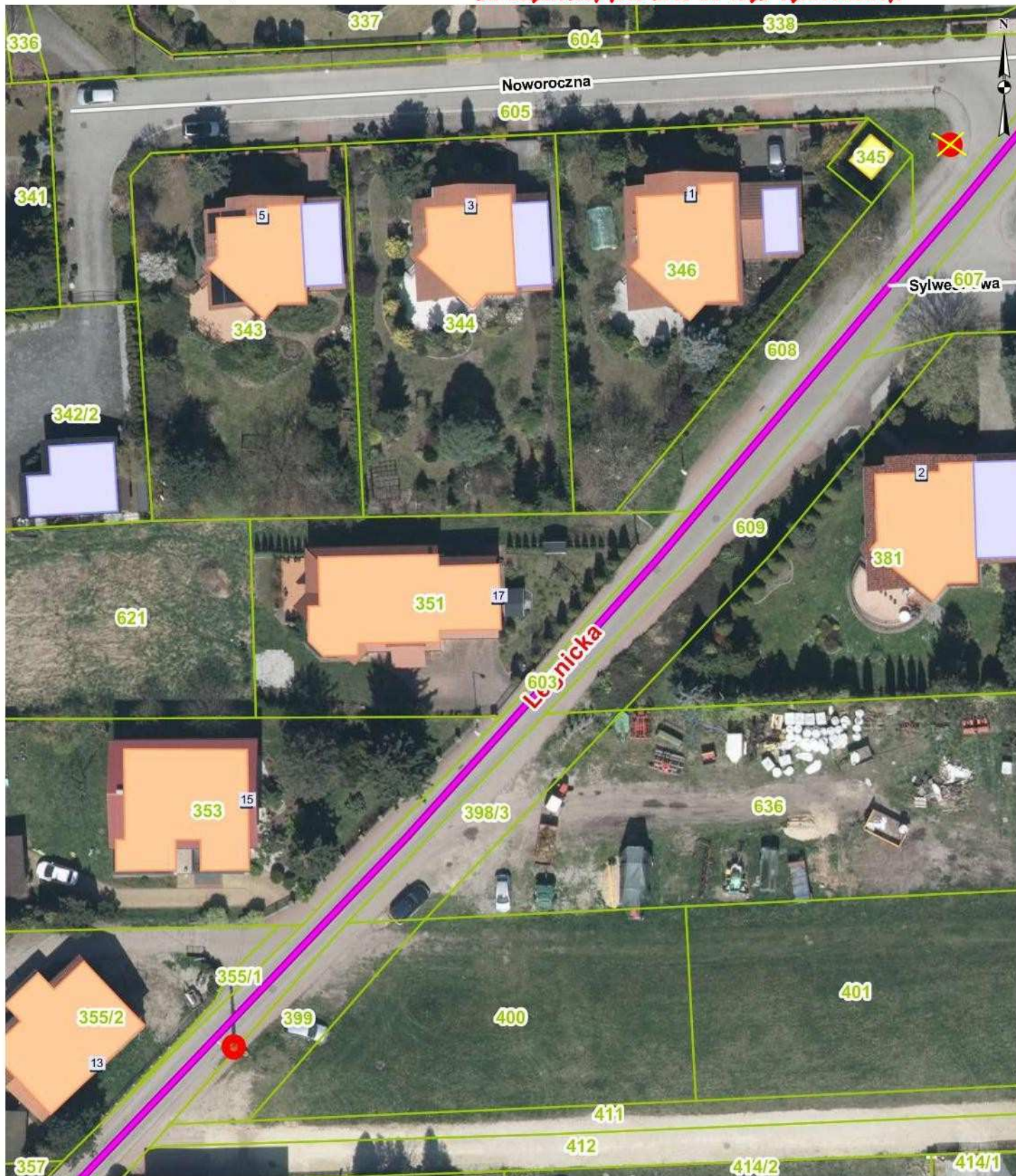


*Prośba o przywrócenie kosza przy wejściu do lasu!  
Był w tym miejscu od "prawie zawsze"!*

*Ten kosz już wrócił na swoje miejsce!*

Temat: MSIP - mapa

**Kosz na rogu Noworocznej jest zbędny, gdyż po drugiej stronie ul. Legnickiej jest kosz na rogu Sylwestrowej!**

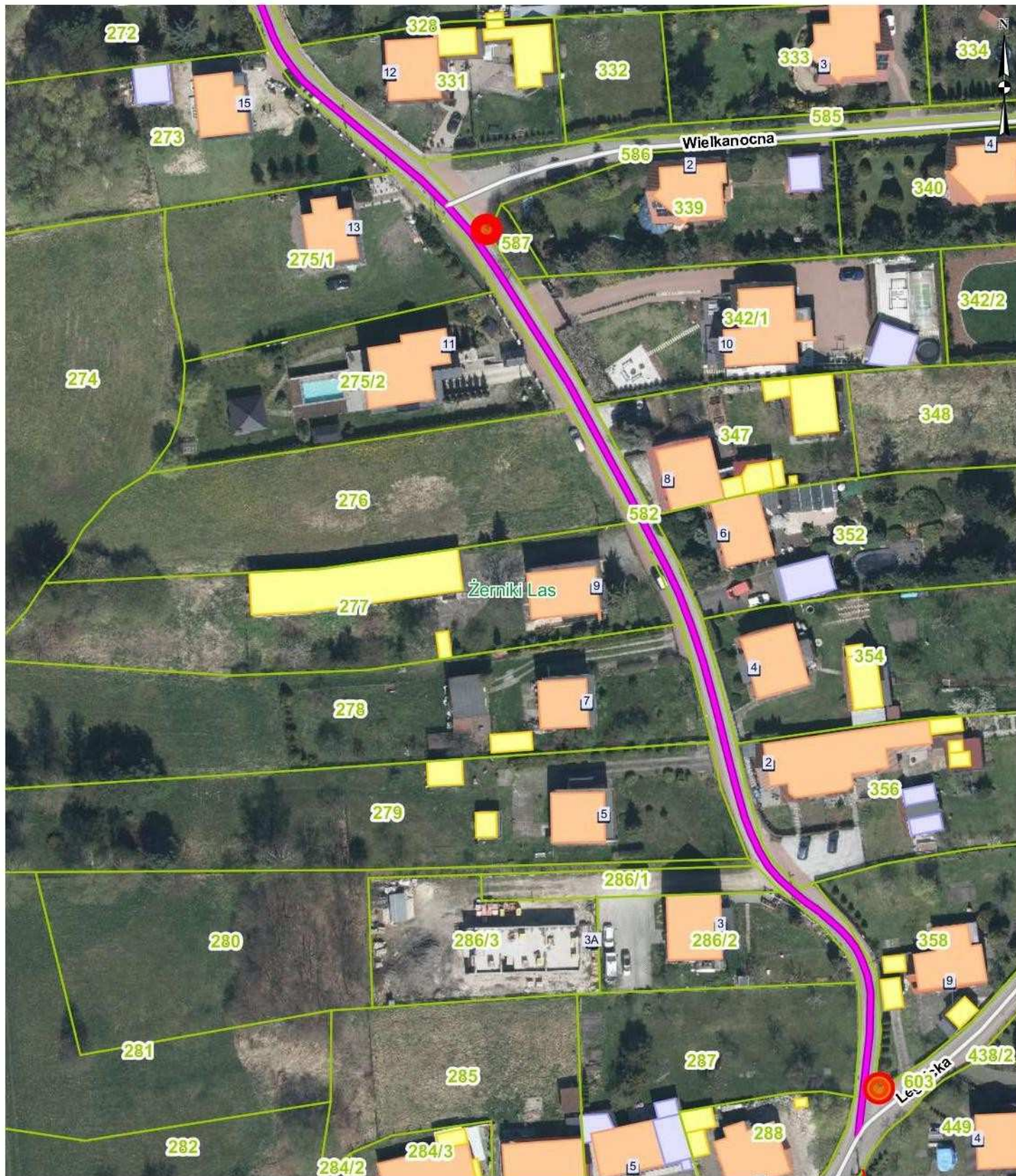




Temat: MSIP - mapa



Temat: MSIP - mapa



*Kosz na rogu ul. Legnickiej i Wigilijnej można zlikwidować,  
a kosz z rogu ul. Stepowej i Legnickiej przenieść 3 metry w ul. Legnicką.*

**Tu ustawić ten kosz!**

Temat: MSIP - mapa

***Tego kosza, który był uprzednio przy ławce, obecnie nie ma.  
Prosimy o jego przywrócenie!***

